

平成 30 年 7 月 31 日

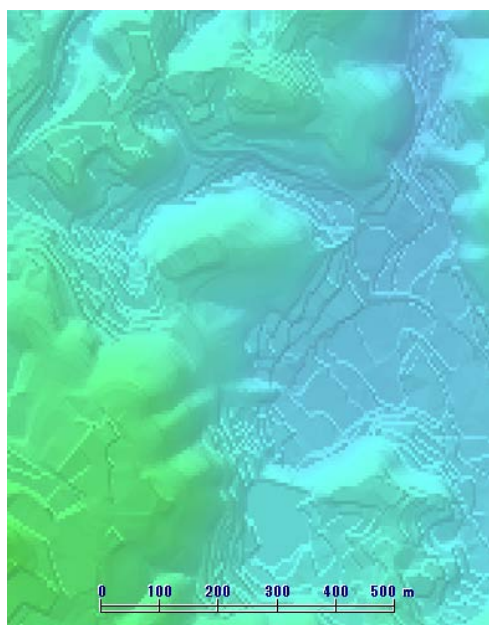
地上画素寸法 40cm の数値空中写真を用いて作成した 5m メッシュ DEM について

基盤地図情報 5m メッシュ DEM (写真測量) のデータ (DEM5B) につきましては、これまで、「地上画素寸法 20cm の数値空中写真」を用いて作成したデータを提供していましたが、平成 30 年 7 月 31 日の更新データより、新たに「地上画素寸法 40cm の数値空中写真」を用いて作成したデータの提供を開始いたします。

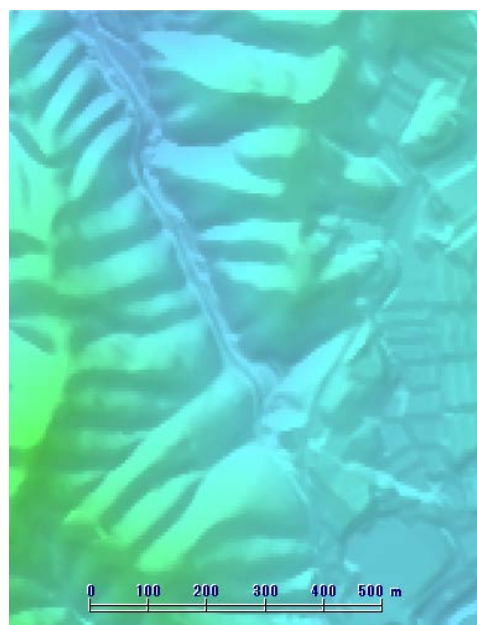
地上画素寸法 40cm の数値空中写真から作成したデータは、これまでの地上画素寸法 20cm の数値空中写真から作成したデータと比べて、以下のとおり標高精度が異なります。

使用した数値写真の地上画素寸法	標高精度 (標準偏差)
20cm	0.7m以内
40cm	1.4m以内

(参考) 基盤地図情報ビューアでの表示例 (データの一部を表示)



地上画素寸法 20cm の数値空中写真を用いて作成したデータ



地上画素寸法 40cm の数値空中写真を用いて作成したデータ

地上画素寸法 40cm の数値空中写真を用いて作成した DEM5B につきましては、メタデータやファイル名の命名規則など、仕様の多くはこれまで提供してきた DEM5B と同じものとなっておりますが、以下のとおり、各データファイル中のヘッダ部分の一部記載がそれぞれのデータで異なります。

使用した数値写真の地上画素寸法	データファイル中に記載されるfgoidの記載
20cm	10-00100-XX-602XX-xxxxxxxx
40cm	10-00100-XX- 603XX -xxxxxxxx

データ作成年度

年度内連番

メッシュ番号

```

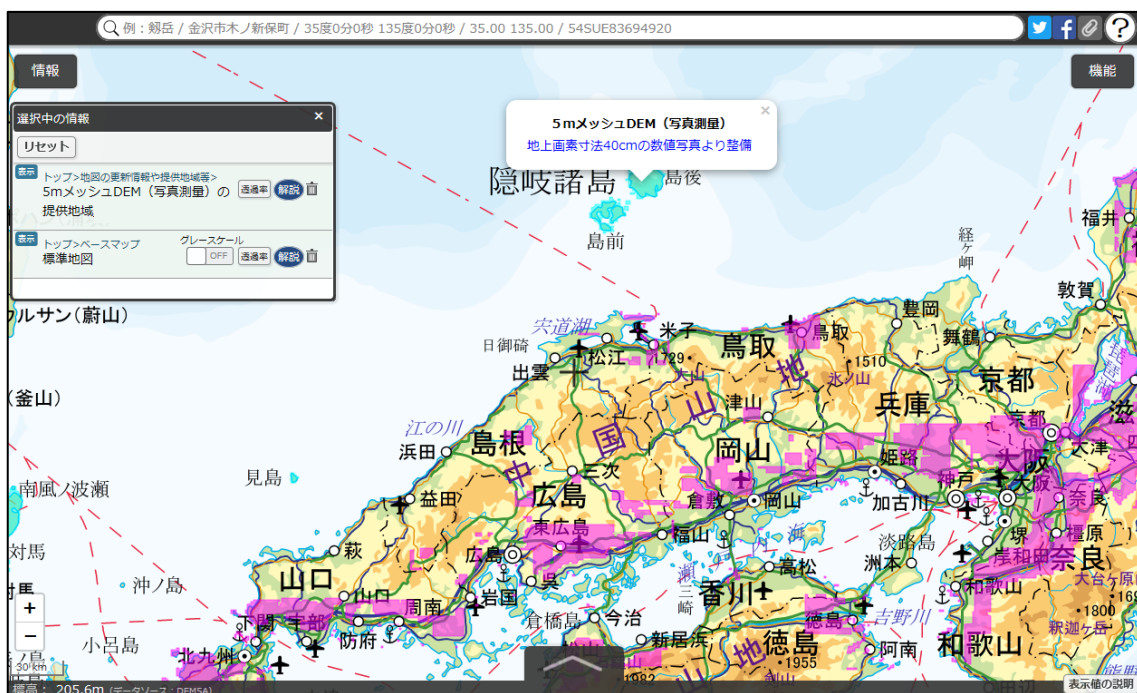
<?xml version="1.0" encoding="UTF-8"?>
<Dataset xsi:schemaLocation="http://fgd.gsi.go.jp/spec/2008/FGD_GMLSchema FGD_GMLSchema.xsd"
  xmlns:gml="http://www.opengis.net/gml/3.2"
  xmlns:xsi="http://www.w3.org/2001/XMLSchema-instance"
  xmlns:xlink="http://www.w3.org/1999/xlink"
  xmlns="http://fgd.gsi.go.jp/spec/2008/FGD_GMLSchema"
  gml:id="Dataset1">
  <gml:description>基盤地図情報メタデータ ID=fm did:15-3201</gml:description>
  <gml:name>基盤地図情報ダウンロードデータ (GML版) </gml:name>

  <DEM gml:id="DEM001">
    <fid fgoid="10-00100-18-60301-52290302"</fid>
    <lfSpanFr gml:id="DEM001-1">
      <gml:timePosition>2018-05-28</gml:timePosition>
    </lfSpanFr>
    <devDate gml:id="DEM001-2">
      <gml:timePosition>2018-05-28</gml:timePosition>
    </devDate>
    <orgGILvl>0</orgGILvl>
    <orgMDId>CKU-2011-1X</orgMDId>
    <type>5mメッシュ (数値地形)</type>
    <mesh>52290302</mesh>
    <coverage gml:id="DEM001-3">
      <gml:boundedBy>
        <gml:Envelope srsName="fguid:jgd2011.bl">
          <gml:lowerCorner>34.666666667 129.4</gml:lowerCorner>
          <gml:upperCorner>34.675 129.4125</gml:upperCorner>
        </gml:Envelope>
      </gml:boundedBy>
      <gml:gridDomain>
        <gml:Grid dimension="2" gml:id="DEM001-4">
          <gml:limits>
            <gml:GridEnvelope>
              <gml:low>0 0</gml:low>
              <gml:high>224 149</gml:high>
            </gml:GridEnvelope>
          </gml:limits>
          <gml:axisLabels>x y</gml:axisLabels>
        </gml:Grid>
      </gml:gridDomain>
      <gml:rangeSet>
        <gml:DataBlock>
          <gml:rangeParameters>
            <gml:QuantityList uom="DEM構成点"></gml:QuantityList>
          </gml:rangeParameters>
        </gml:DataBlock>
      </gml:rangeSet>
    </coverage>
  </DEM>
</Dataset>
<gml:tupletList>
  海水面,-9999.
  海水面,-9999.
  海水面,-9999.
  海水面,-9999.
  海水面,-9999.
  海水面,-9999.
  海水面,-9999.
  
```

地上画素寸法 40cm の数値空中写真を用いて作成した DEM5B データファイルをテキストエディタで表示した例

40cm の数値空中写真から作成した DEM5B データの提供地域につきましては、以下に示すとおり、地理院地図で提供する提供範囲等の情報からも確認することができます。

[地理院地図トップ](#) > [地図の更新情報や提供地域等](#) > [基盤地図情報数値標高モデルの更新情報](#) > [5m メッシュ DEM \(写真測量\) の提供地域](#)



- ・地上画素寸法 20cm の数値写真を用いて作成した範囲については、桃色で表示されます
- ・地上画素寸法 40cm の数値写真を用いて作成した範囲については、水色で表示されます

以上